

États-majors d'ingénieurs de l'armée (EM ing) - Prestations professionnelles d'ingénieurs dans le cadre de l'armée



Descriptif des possibilités des EM ing de l'armée pour les intéressés ainsi que ses clients potentiels

Lignes directrices

Les sept EM ing au niveau de l'armée, des forces armées et des régions territoriales

- regroupent 100 spécialistes compétents avec des connaissances de pointe de l'ingénierie classique, de la gestion globale des projets aux domaines spécialisés les plus complexes;
- disposent d'officiers expérimentés dans la conduite et le commandement d'état-major;
- s'investissent dans l'instruction et dans les engagements en qualité de consultants indépendants;
- développent et apprécient des concepts, des planifications et des projets;
- sont flexibles dans leurs engagements; débute un projet dans un délai d'un mois, voire d'une semaine, et peuvent être sur place, dans les cas exceptionnels, en moins de 48 heures.

Prestations

Les EM ing

- fournissent des prestations d'ingénieurs dans les domaines techniques du génie, du sauvetage, de l'aide en cas de catastrophe, des services territoriaux, dans tous les secteurs d'activités de l'armée;
- appuient les Grandes Unités dans les domaines de l'ingénierie et du génie de toutes les troupes, pour toutes les phases de projet conformément à la norme SIA 112 (planification, réalisation, exploitation);
- résolvent, en fonction de la nécessité, des travaux de géologue/géotechnicien, d'ingénieur civil, d'architecte, d'économiste, etc.;
- pour des mandats de l'administration du DDPS ainsi que des instances civiles qui travaillent en étroite collaboration avec ce même Département ou avec le Commandement de l'armée jusqu'au niveau des unités;
- avec des spécialistes qui disposent d'une vaste expérience pour des questions semblables dans leur activités civiles appliquées aux tâches de l'armée.

Missions

Les EM ing apportent des solutions dans le secteur de la construction ou dans les domaines connexes pour tout le spectre d'engagement de l'armée. Les exemples suivants illustrent ces possibilités:

- résolution de problèmes concrets pour de nouvelles constructions, pour l'exploitation ou la liquidation de l'infrastructure de l'armée (formation, fortifications, systèmes d'armes, etc..) ainsi que pour les programmes de revalorisation respectivement d'amélioration de l'armement;
- Analyse de l'efficacité des nouvelles armes sur les ouvrages ou installations techniques y compris l'application d'éventuelles conséquences, respectivement les mesures protectrices;
- Réflexions et concepts en vue de la réquisition et le développement d'équipements pour des travaux de construction;
- réalisation et tests d'outils de conduite (supports d'instruction, règlements, directives, etc...);
- Appui pour l'appréciation de la situation et l'analyse du risque en cas de catastrophe;
- développement de bases techniques dans le cadre de missions de maintien de la paix.

Clients

Les EM ing peuvent être appelés à travailler avec tous les services du DDPS ainsi que les instances civiles qui traitent avec celui-ci, depuis le niveau du Commandement de l'armée au niveau des unités. Ceci s'effectue généralement avec une demande à la FOAP G/Sauv ou directement à l'état-major d'ingénieurs concerné:

Formation d'application du génie et de sauvetage 5
Chef d'Etat-major
Luzernstrasse 19, 4500 Soleure

Pour toutes questions y relatives, vous pouvez nous atteindre directement par E-mail à l'adresse suivante: info@ingstab.ch

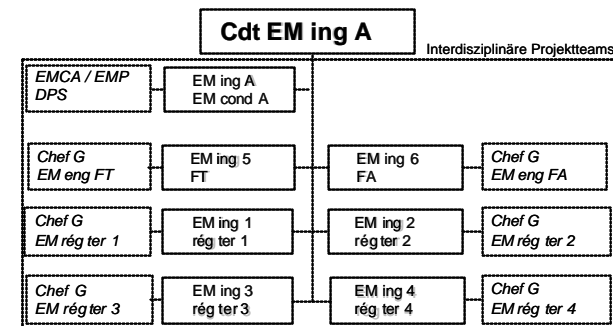
Une demande doit contenir les informations suivantes:

- but de la mission
- description de la mission
- détails des travaux
- délais
- personne(s) de contact

Le commandant de l'EM ing compétent prendra directement contact avec vous afin de planifier une première rencontre. A la suite de cet entretien, un mandat de prestations sera conclu et servira de base pour la poursuite de la collaboration.

Organisation

Les EM ing sont organisés comme suit avec les liens à leurs principaux clients:



La centrale EM ing au niveau de l'armée coordonne le choix des spécialistes et experts.

Il crée, d'entente avec les Commandants des EM ing des équipes de projet modulaire adaptées aux exigences posées.

